

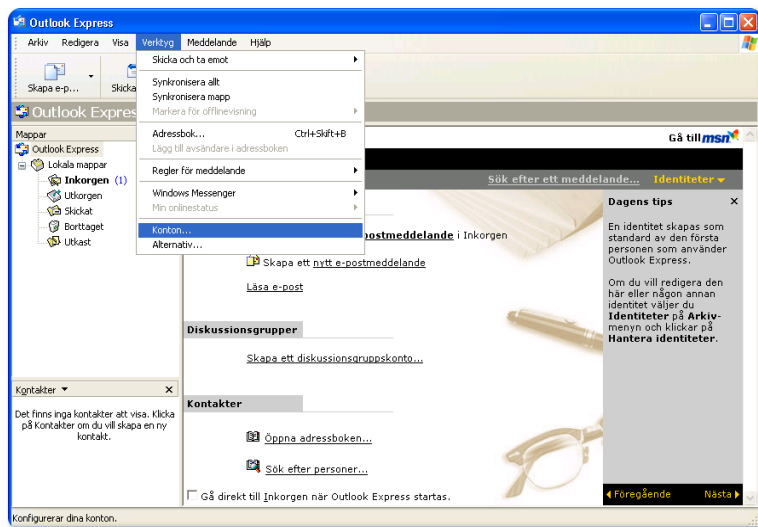
## Konfigurera Outlook Express för SMTP-autentisering

Den här guiden är för dig som vill kunna skicka epost med Ljungby Bredband även när du använder andra internetleverantörer. Guiden förutsätter att du redan har ett aktivt e-postkonto i din klient. Om du inte har det rekommenderar vi att du använder guiderna som beskriver hur du konfigurerar ett nytt e-postkonto.

### Steg 1.

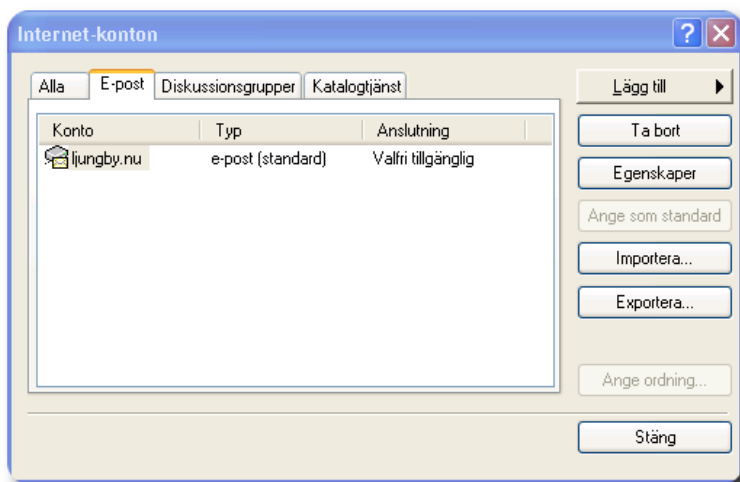
Starta **Microsoft Outlook Express**, programmet finns i **startmenyn** under **Alla program**.

Klicka på **[Verktyg]** i menyn längst upp och klicka sedan på **[Konton]**



### Steg 2.

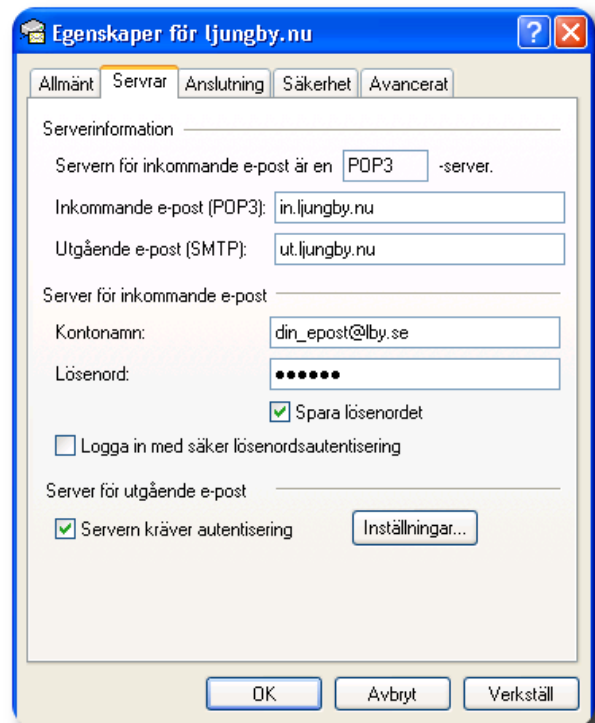
Klicka på fliken **[E-post]**. Markera det konto du vill ändra på och klicka på **[Egenskaper]**



### Steg 3.

Välj fliken **[Servrar]** och markera **[Servern kräver autentisering]**.

Klicka sedan på **[Inställningar]**



### Steg 4.

Kontrollera att **[Samma inställningar som servern för inkommande e-post har]** är vald

Klicka på **[OK]** för att stänga fönstret



Steg 5.

Klicka på fliken **[Avancerat]** och ange 26 i rutan för **[Utgående e-post (SMTP)]**

Klicka på **[OK]** och sedan **[Stäng]**

