

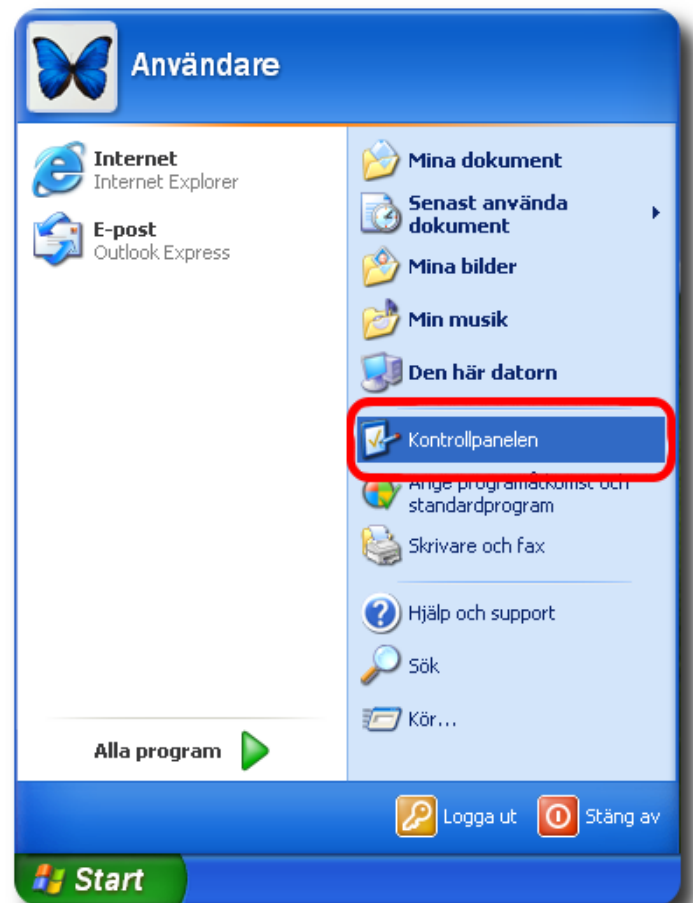
## Guide för inställning av dynamiskt IP (DHCP) i Windows XP

*OBS! Har du en router ska du inte följa den här instruktionsguiden.*

*Alla uppgifter programmeras då i routern (se routerns beskrivning)*

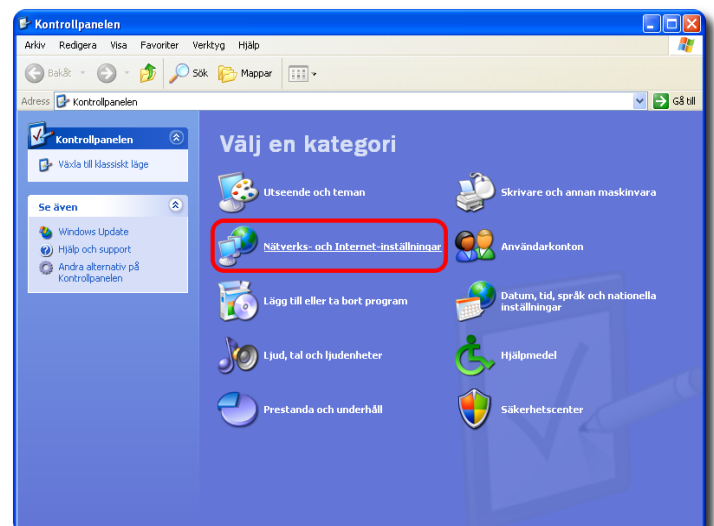
Steg 1.

Klicka på **[Start]** och välj **[Kontrollpanelen]**



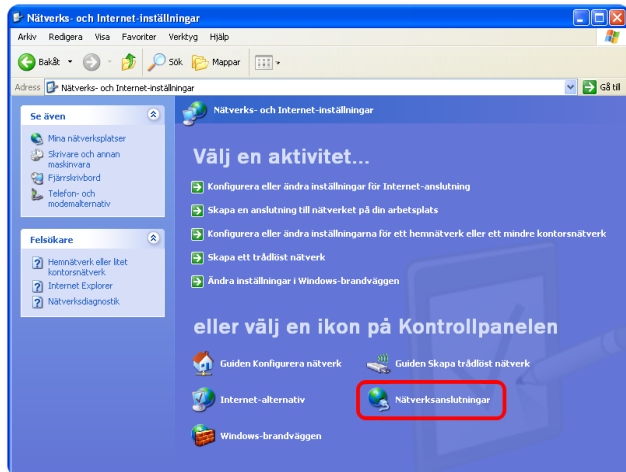
Steg 2.

Klicka på **[Nätverks- och Internet-inställningar]**



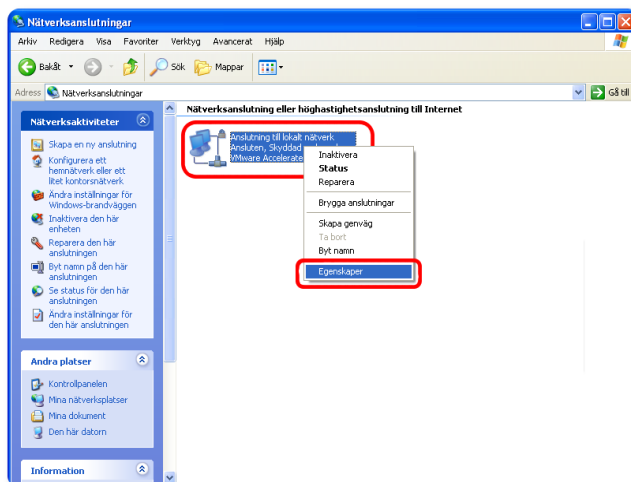
Steg 3.

Klicka på **[Nätverksanslutningar]**



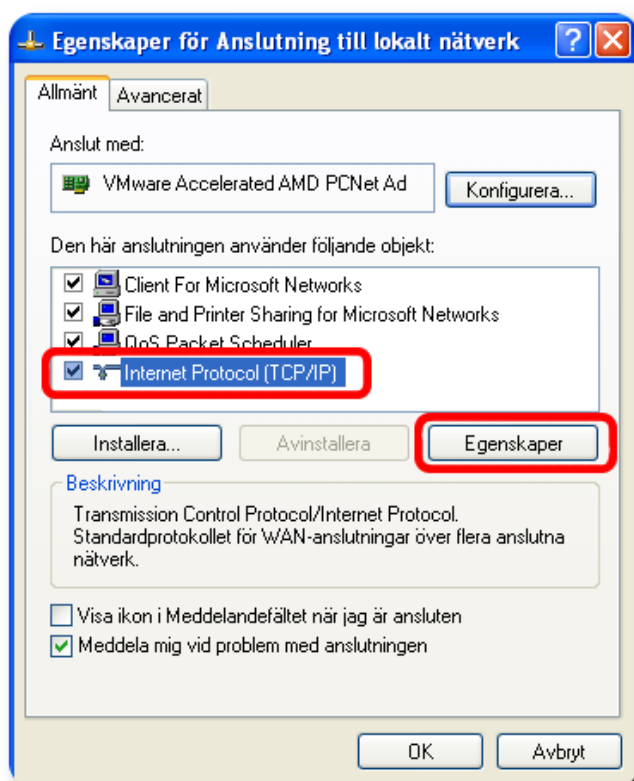
Steg 4.

Högerklicka på **[Anslutning till lokalt nätverk]** och välj **[Egenskaper]**



Steg 5.

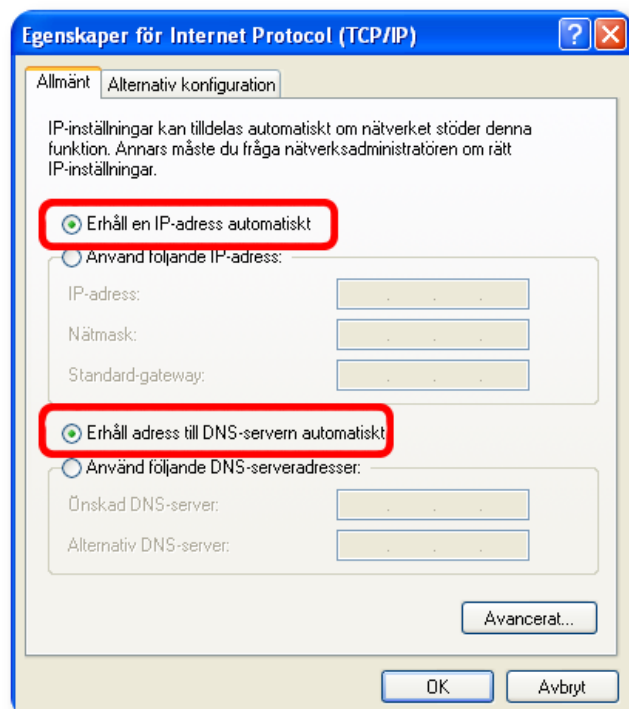
Markera raden **[Internet Protocol (TCP/IP)]** i listan och klicka på **[Egenskaper]**



## Steg 6.

Markera **[Erhåll en IP-adress automatiskt]** och **[Erhåll adress till DNS-servern automatiskt]**

Tryck **[Ok]** på alla rutor



## Steg 7.

Nu kan du prova att reparera anslutningen. Se steg 4 och välj istället **[Reparera]** i menyn. Om detta alternativ inte finns tillgängligt så välj först **[Aktivera]**